



**ナラディーア**  
NARADEER

## 【利用規約】

### ○予約方法

コートレンタルのご予約はWEBより受付しております。

お支払いは、お振り込みにて事前にお支払ください。**現金でのお支払いは不可**となります。

### ○メンバー登録について

メンバー料金でご利用いただくには、WEBよりチームメンバー登録をお願いいたします。

☆メンバー特典

#### ①コート料金がお得！

サッカーコートは2,200円/2h、フットサルコートは1,100円/1hお安くなります。

#### ②45日前から予約が可能に！

メンバー登録会員は、ご利用の45日前から予約が可能に。

非登録会員(ビジター会員)のお客様は、30日前からの予約となります。

\*登録方法は、WEBのコートレンタルサイト右上にある『メンバー登録』からご登録ください。

登録に必要なもの

- ・入会金：11,000円(税込)/年 \*1チームにつき
- ・更新料：11,000円(税込)/年 毎年3月に更新手続きをお願いします。
- ・チーム内から2名の登録（氏名・住所・連絡先など）

\*登録後すぐにメンバー会員様料金が適用となります。利用前に登録をお願いします。

### ○高校生以下の団体・個人での利用について

・コートご利用当日に大人の方が1名は必ず付き添いをお願いします。



**ナラディーア**  
NARADEER

### ○キャンセルについて

- ・ 予約日(利用日)より15日前までのキャンセルは無料となります。
- ・ 予約日14日前から当日までのキャンセル料は、使用料金全額となります。
- ・ キャンセルはメールにて承ります。(お名前、ご連絡先、お振込先をお知らせください)

### ○施設の又貸し行為について

- ・ メンバー登録をされている方が、利用されないにも関わらず、他団体様に利用を譲渡し、他団体様が利用した場合、ご予約者様にビジター料金を請求させていただきます。

### ○雨天時の利用について

- ・ 原則的に雨天決行です。(利用途中、半分の時間に至らない時点で、雷や警報発令で利用が難しいと判断された場合は、次回、無料でご利用可能となります。半分以上を過ぎて利用不可となった場合は、返金、次回利用無料等はありません。)
- ・ 荒天時(大雨・雷・積雪・台風・その他自然災害等)、またその他の理由であっても施設側で安全にコート利用ができないと判断した場合に限り、キャンセル料金は発生致しません。
- ・ 気象庁より気象警報が奈良県三郷町に発令された場合は、キャンセル料金は発生しません。
- ・ 原則、注意報ではキャンセルの対象とはなりません。上記、荒天時の対応として、施設側が利用できないと判断した場合は、無料キャンセルの対応となります。

### ○駐車場の利用について

- ・ 駐車場内でのトラブル、グラウンドからのボールが当たったなど関しても、当施設では一切の責任を負うことができませんので、ご了承ください。当事者間での解決をお願いいたします。

### ○照明利用に関して

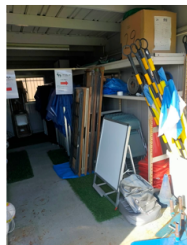
- ・ 夜間照明に関して、グラウンド利用の10分前に点灯となります。
- ・ 照明利用を希望される場合は、照明の項目の予約をお願いします。
- ・ 利用時間終了後、5分以内に消灯となります。



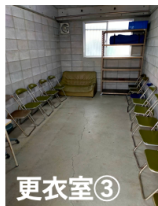
## ○貸出備品に関して

・各ピッチ、以下の備品を利用することができます。保管場所は以下の図をご確認ください。  
\*破損があった場合は、弁償していただきます。

- ①テント (3m×6m) 2張
- ②テント (3m×3m) 1張
- ③パイプ椅子 8脚
- ④長机 2台
- ⑤コーナーフラッグ 8本
- ⑥担架 1台



倉庫



更衣室③



更衣室④

更衣室

